

Géographie
Niveau supérieur et niveau moyen
Épreuve 2 : livret de documentation

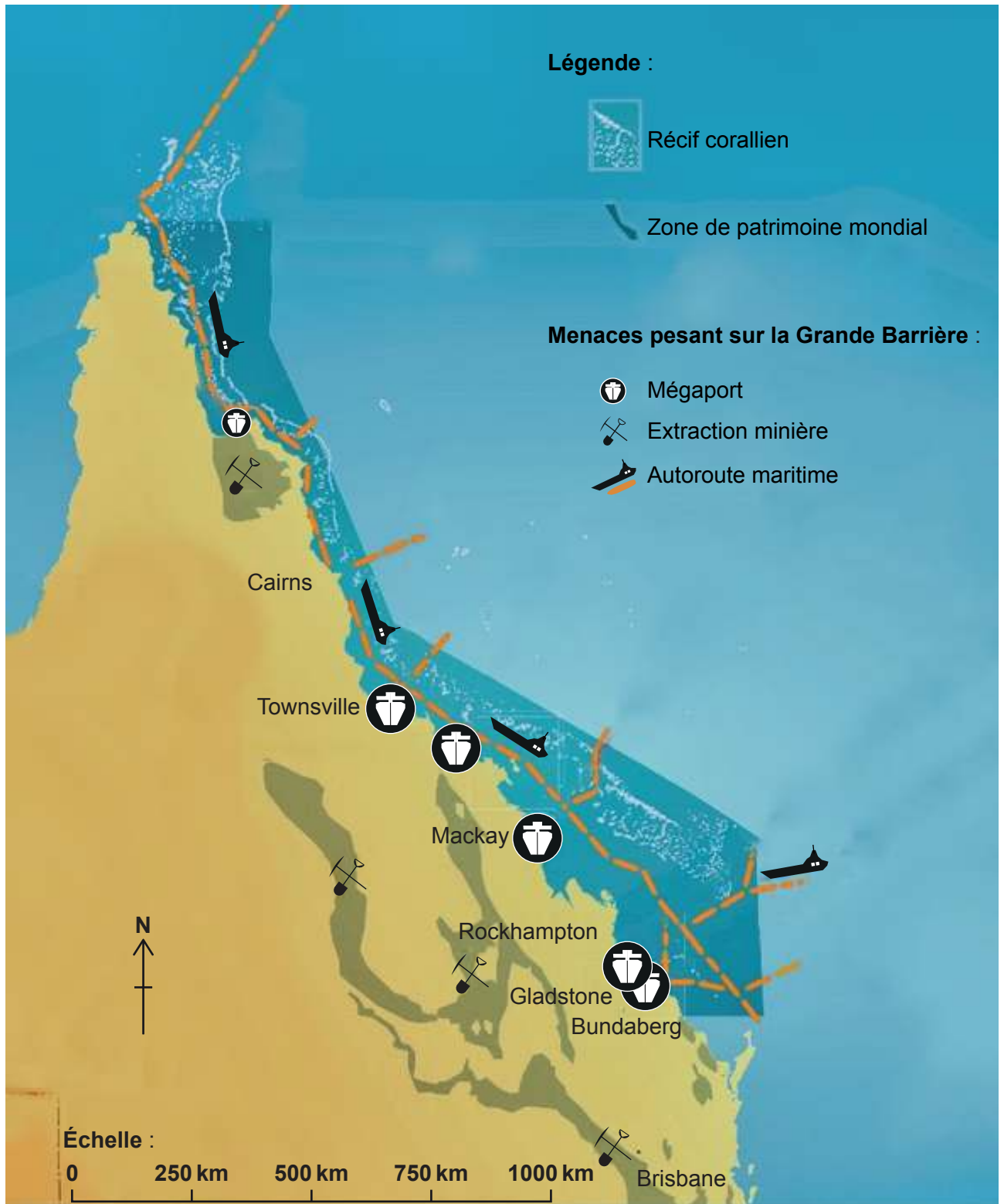
Juedi 18 mai 2017 (matin)

Instructions destinées aux candidats

- N'ouvrez pas ce livret de documentation avant d'y être autorisé(e).
- Utilisez les références comme le demandent les questions de l'épreuve 2.

Option B — Océans et bandes côtières

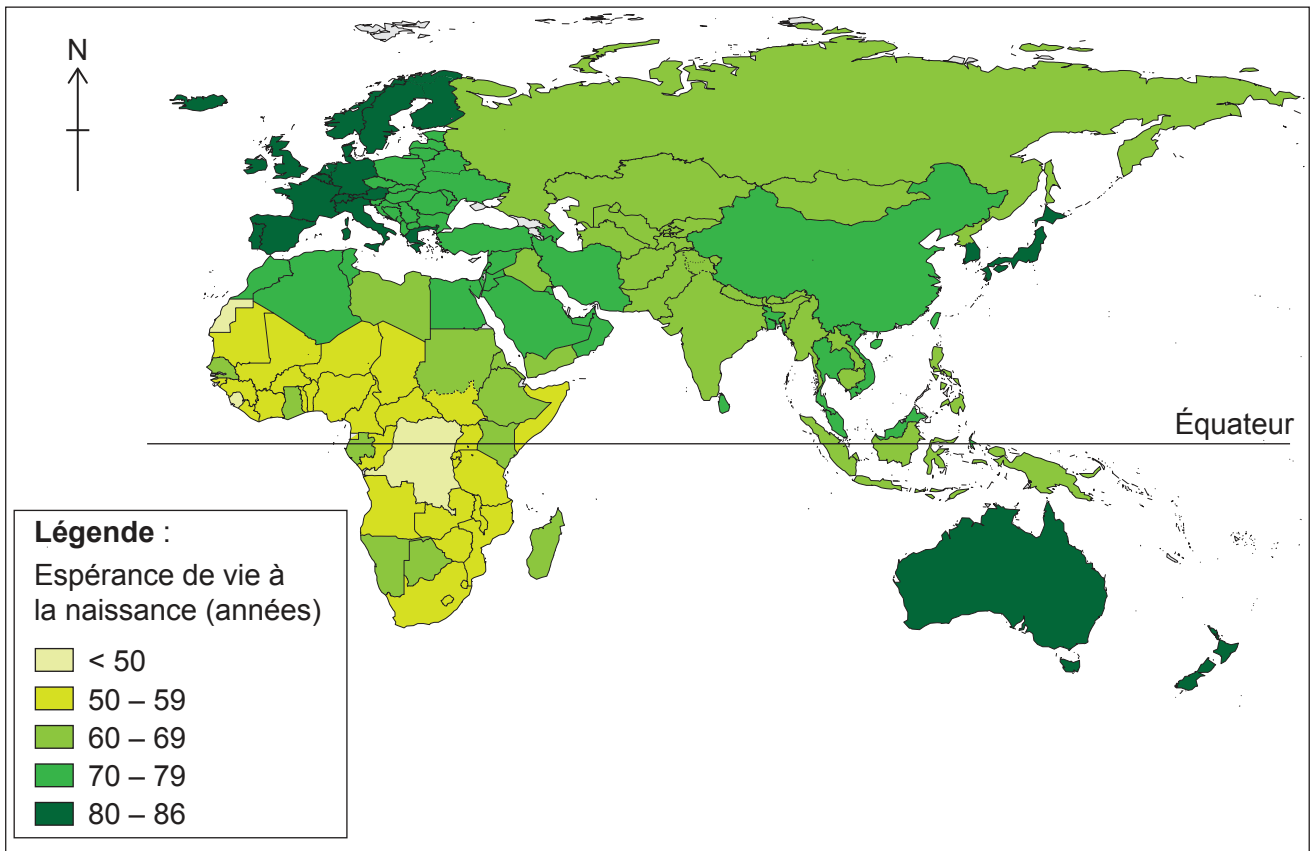
4. La carte montre certaines des menaces qui pèsent sur la Grande Barrière à Queensland, en Australie.



[Source : www.fightforthereef.org.au]

Option F — Géographie de l'alimentation et de la santé

11. La carte montre l'espérance de vie à la naissance pour les pays autres que ceux situés dans les Amériques.



[Source : Réimprimé avec la permission de WHO: Life Expectancy,

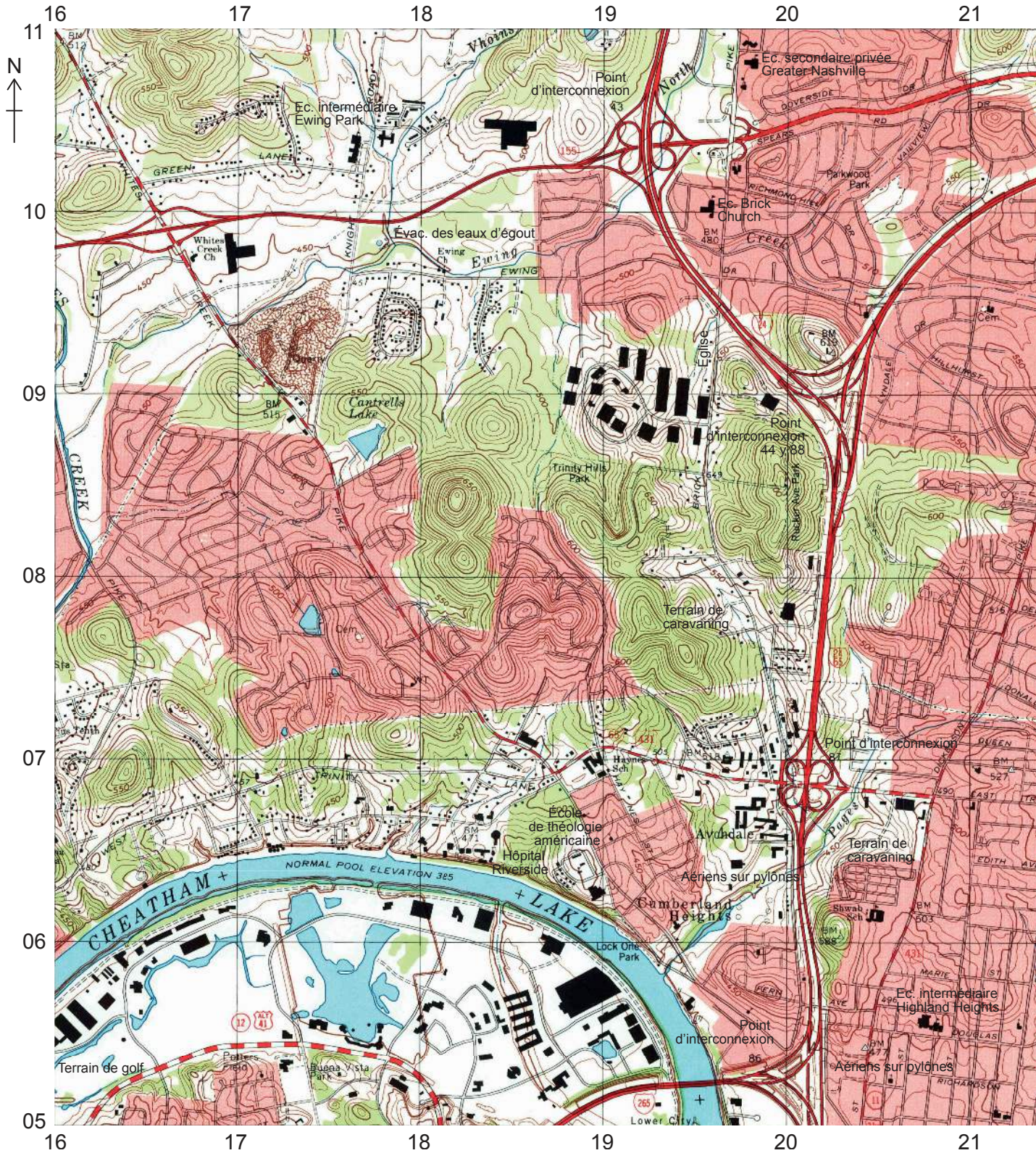
http://www.who.int/gho/mortality_burden_disease/life_tables/situation_trends/en, accès 2015.

Traduit de l'anglais en français par l'Organisation du Baccalauréat International. L'OMS n'est pas responsable du contenu ou de l'exactitude de cette traduction. En cas d'incohérences entre la version anglaise et la traduction française, la version originale anglaise tient lieu de version authentique et fait foi.]

Option F — Géographie de l'alimentation et de la santé

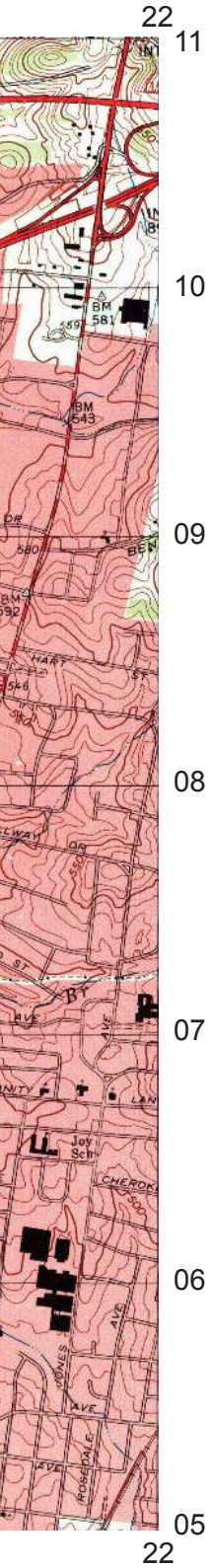
12. La carte A montre une partie de la zone urbaine de Nashville, aux États-Unis. L'échelle de la carte est 1:24 de niveau équidistantes de 3 mètres. La carte B montre la répartition de l'obésité, une forme de malnutrition zones de Nashville.

Carte A



[Source : US Geological Survey, www.usgs.gov]

000 avec des courbes
n, dans différentes



Légende :

	Autoroute principale, revêtement dur		Carrière ou mine à ciel ouvert
	Autoroute secondaire, revêtement dur		Limite de canton
	Route locale, revêtement dur ou amélioré		Voie ferrée à écartement normal
	Route non améliorée		Courbes de niveau
	Route étatique	WT	Château d'eau
	Zone perturbée	ST	Rue
	Terrain boisé	Sch	École
	Bâtiments	Cem	Cimetière
	Zone bâtie	CH	Église

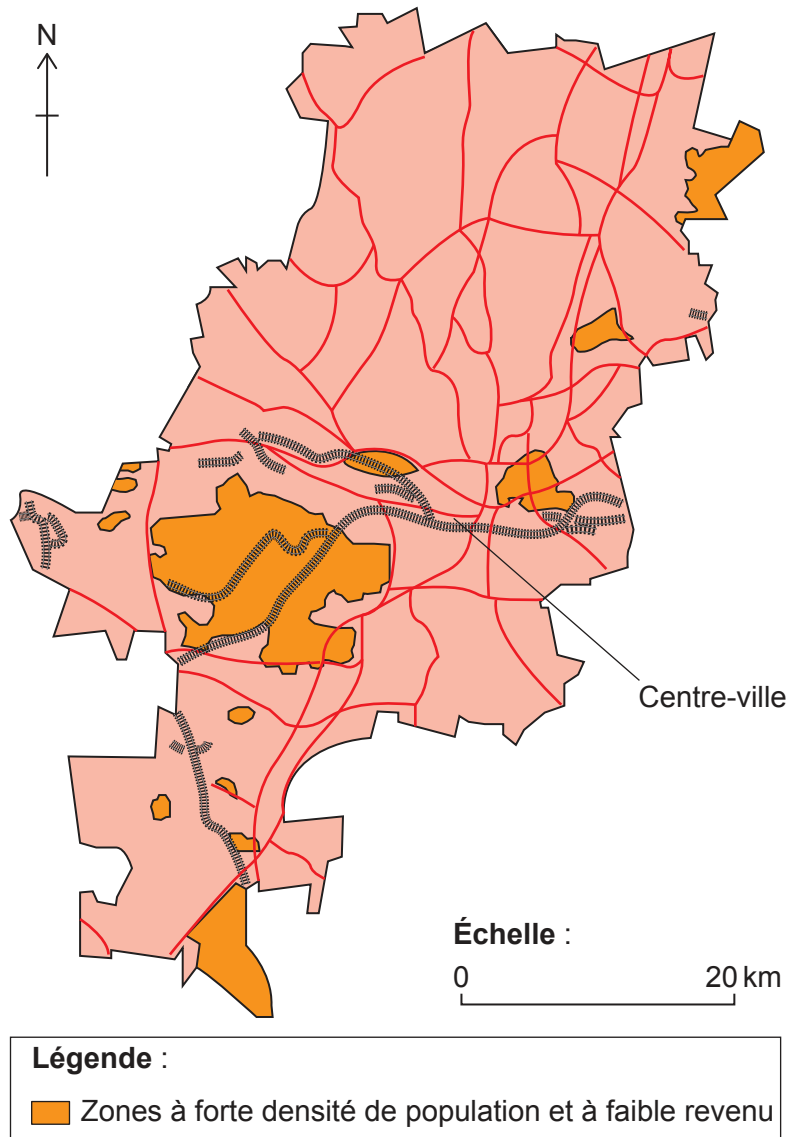


Carte B

Supprimé pour des raisons de droits d'auteur

Option G — Milieux urbains

13. La carte montre la répartition des voisinages à faible revenu et à forte densité démographique dans une ville africaine.



[Source : adapté de P Guinness, *Johannesburg – a city of acute disparity*, Topic Eye A-Level édition Geography 2014–2015 édition, page 11, publié par Cross Academe Limited]